



### Ecole privée Saint Joseph

5, rue de la Sablière

85230 Saint Urbain

Tél : 02.51.68.83.54

Mail: [direction@sainturbain-saintjoseph.fr](mailto:direction@sainturbain-saintjoseph.fr)

Site internet :

<http://sainturbain-saintjoseph.fr>

## BULLETIN D'INFORMATIONS N°1

31 août 2021

### 1- Protocole rentrée scolaire :

Voici quelques informations pratiques pour la rentrée.

Nous commençons cette année scolaire avec un protocole sanitaire identique à celui de la fin d'année dernière.

#### Les élèves et les classes :

Le maintien des gestes barrière est indispensable: lavage des mains, tousser dans son coude, utilisation des mouchoirs à usage unique

Les élèves se laveront les mains :

- à l'arrivée à l'école
- avant chaque repas
- après les récréations
- après être allés aux toilettes

Les activités et les récréations se feront par groupes classes uniquement.

#### Horaires de classe :

Les horaires de l'école:

8h30-12h et 13h45-16h30

#### Garderie

La garderie reprend aux horaires habituels :

7h30-8h20

16h40-18h30

Le matin, l'accueil sera assuré par Laura ACHARD (ASEM) et le soir par Véronique QUEBAUD (ASEM).

L'Ogec a revu les tarifs :

Tarifs garderie 2021-2022			
Prix du ¼ h : 0.70 euros			
	Matin	Soir	Matin et soir
1 enfant	27 euros	40 euros	60 euros
2 enfants	45 euros	65 euros	85 euros
3 enfants	60 euros	75 euros	100 euros

## Masques

Tous les adultes (enseignants, personnels, intervenants extérieurs...) portent le masque en permanence en présence des élèves, à l'intérieur.

Pas de masques pour les élèves de la maternelle. Pour les élèves des classes élémentaires (à partir du CP), le port du masque reste obligatoire, sauf en extérieur.

Les parents sont autorisés à entrer dans la cour de l'école, avec un masque (obligatoire) et peuvent entrer dans la classe maternelle, de façon échelonnée et rapide afin de limiter le nombre de personnes présentes dans la salle.

## L'école et les familles

Vous vous engagez à ne pas mettre votre ou vos enfants à l'école en cas d'apparition de symptômes évoquant un Covid-19 dans votre famille. Vous êtes invités à prendre la température de votre enfant avant le départ pour l'école. En cas de symptôme ou de fièvre (37,8°C ou plus), l'enfant ne doit pas se rendre à l'école.

Chaque famille doit fournir des mouchoirs jetables à son enfant.

Les personnels procèdent de la même manière.

## Procédure gestion d'un cas COVID

En cas de survenue d'un ou plusieurs symptômes chez un élève (toux, éternuement, essoufflement, mal de gorge, fatigue, troubles digestifs, sensation de fièvre...) :

-L'élève sera immédiatement isolé, avec un masque, pour les élèves en âge d'en porter, dans une pièce dédiée permettant sa surveillance dans l'attente de son retour à domicile ou de sa prise en charge médicale.

-Respect impératif des gestes barrières.

-Appel sans délais des parents/responsables légaux pour qu'ils viennent chercher l'élève en respectant les gestes barrière.

Dans toutes les écoles, la survenue d'un cas confirmé parmi les élèves conduit à la fermeture dans les meilleurs délais et au plus tard le lendemain, de la classe concernée, quel que soit le niveau, pour une durée de 7 jours. La continuité pédagogique se met en place sous la responsabilité de l'enseignant de la classe.

## 2-Calendar 2021.2022 :

**Attention quelques modifications sont apparues depuis le calendrier donné en juin, des changements nécessaires en prévision du début des travaux dans l'école :**

**Rentrée des élèves :** Jeudi 2 septembre 2021

**Vacances de la Toussaint :** du vendredi 22 octobre 2021 au soir au lundi 8 novembre au matin

**Mercredi 10 novembre 2021 :** journée de classe (pas de pont, le vendredi 12 sera aussi une journée travaillée)

**Vacances de Noël :** du vendredi 17 décembre 2021 au soir au lundi 3 janvier 2022 au matin

**Vacances d'hiver :** du vendredi 4 février 2022 au soir au lundi 21 février 2022 au matin

**Vacances de printemps :** du vendredi 8 avril 2022 au soir au lundi 25 avril 2022 au matin

**Pont de l'Ascension :** il n'y aura pas classe le vendredi 27 mai 2022

**Vacances d'été :** vendredi 1<sup>er</sup> juillet 2022 au soir

\*Les élèves auront classe **2 samedis matins (samedi 11 décembre 2021 et samedi 19 mars 2022).**

## 3-Organisation des classes :

Classe PS-MS-GS, avec Nelly PEROUD et Véronique QUEBAUD (ASEM)

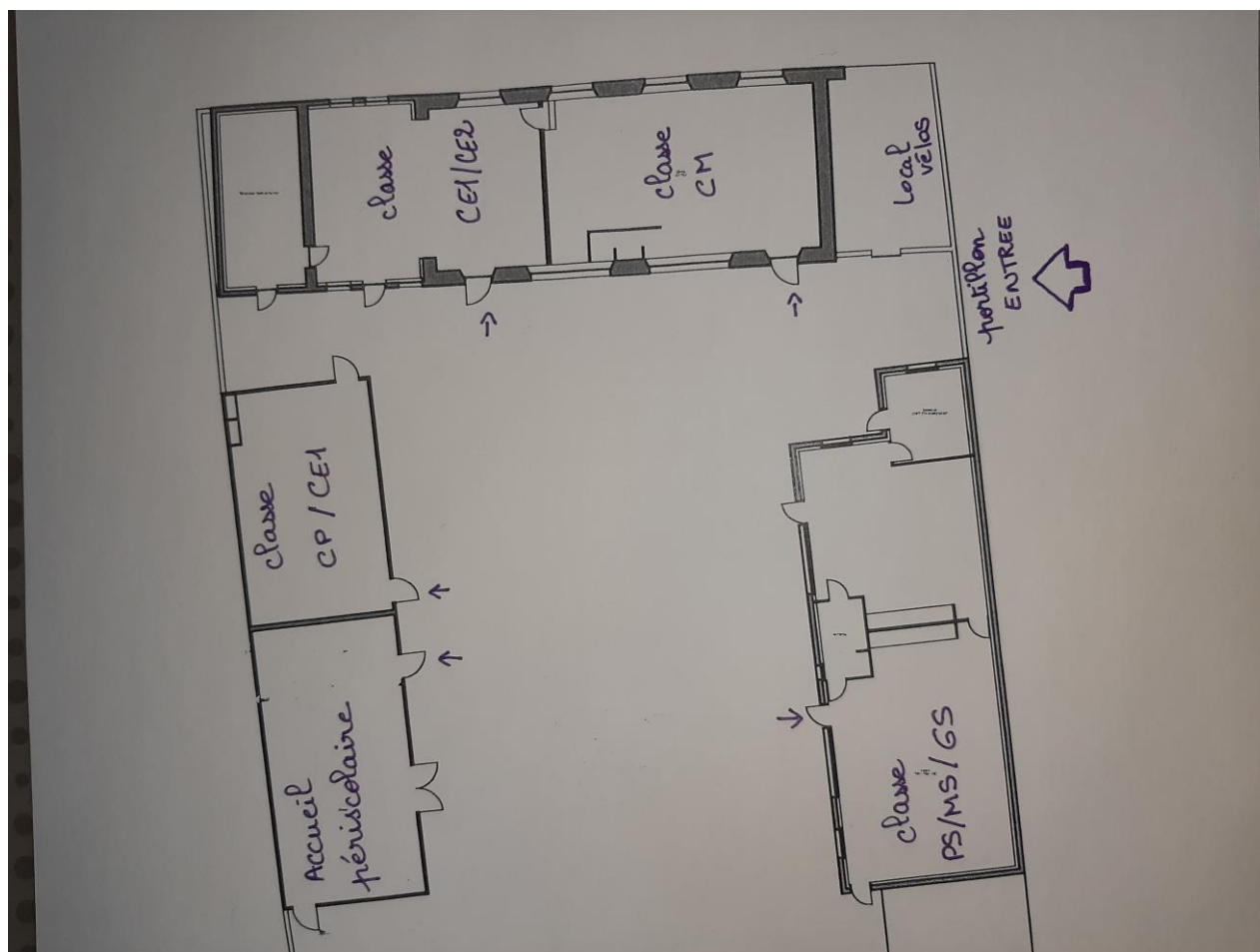
Classe CP-CE1, avec Virginie OLIVIER et Laura ACHARD (ASEM)

Classe CE1-CE2, avec Delphine AMOUGOU et Claire DE CIBON (le jeudi)

Classe CM1-CM2, avec Pascale MASSON



Nous avons réorganisé les classes, voici un plan pour ne pas être perdu le jour de la rentrée !



#### 4-Réunions de classe :

Classe PS-MS-GS : mardi 5 octobre à 18h

Classe CP-CE1 : vendredi 17 septembre  
18h : CP  
19h : CE1

Classe CE1-CE2 : vendredi 17 septembre  
18h : CE1  
19h : CE2

Classe CM1-CM2 : mardi 28 septembre, à 18h

## 5-Temps fort de rentrée :

Nous souhaitons, comme l'an passé, démarrer cette année scolaire sous le signe de la coopération et de la convivialité entre élèves.

C'est pourquoi nous irons à la zone de loisirs de Saint Urbain le **vendredi 17 septembre de 10h à 13h.** Une fois sur place, tous les élèves de l'école chanteront et danseront sur un chant appris en classe préalablement. Nous organiserons des ateliers de sport et nous pique-niquerons tous ensemble.

Nous avons besoin de plusieurs parents pour nous accompagner. Si vous êtes disponible, n'hésitez pas à le dire à l'enseignante de votre enfant.

Ce jour-là, il n'y aura pas de cantine et pas de repas à la maison. **Vous devrez prévoir le pique-nique de votre enfant, de l'eau et des vêtements adaptés au temps.**

## 6-Piscine :

Les élèves de CM commenceront les séances de piscine le vendredi 10 septembre. Merci de prévoir le sac avec maillot, bonnet de bain, serviettes et lunettes éventuellement. Ils partiront de l'école à 14h30. Il faudra 2 accompagnateurs. Merci par avance de votre participation.

# BONNE RENTRÉE A TOUS !

